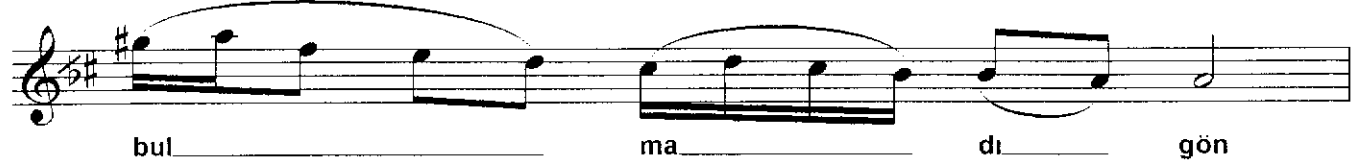
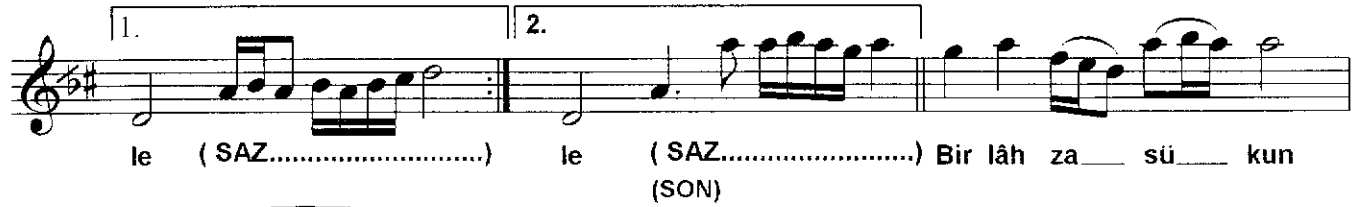


# SULTANİYEGÂH ŞARKI

## HASRETLE HAYALİN YAŞIYOR ŞİMDİ BENİMLE

Senginsemai

Nasib'in Mehmet YÜRÜ



Hasretle hayalin yaşıyor şimdi benimle  
Gittin de hayatım bölündü gitti seninle  
Bir lâhza sükun bulmadı gönlüm emelinle  
Gittin de hayatım bölündü gitti seninle

27 Ekim 1942 Salı günü bestelenmiştir.